

Gemeente **Zeist**

Deelsessie Economie, werklocaties

d.d. 14 februari 2019



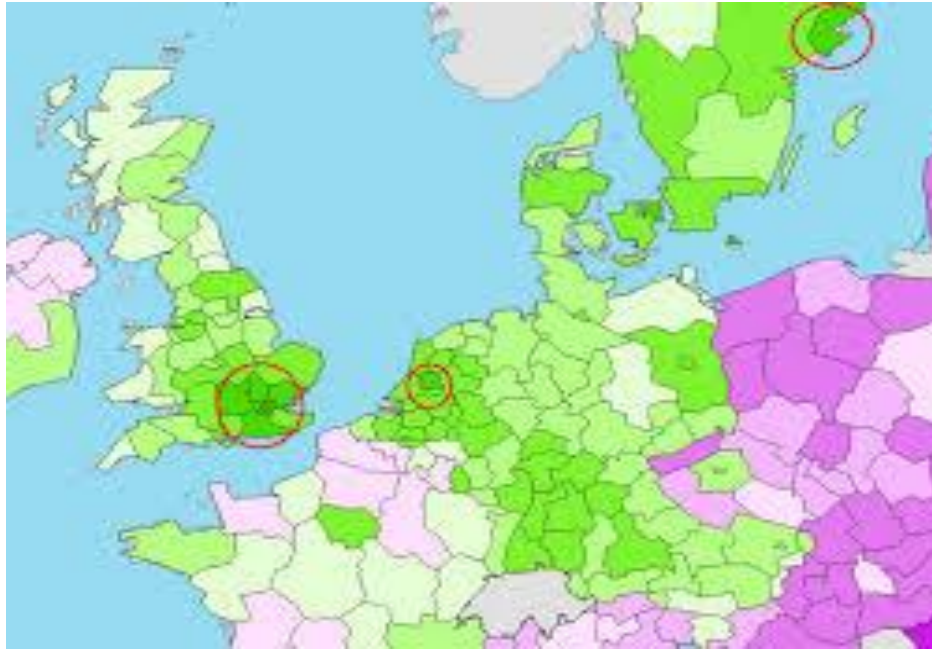
Programma werksessie U10

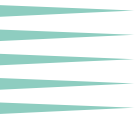


Gemeente **Zeist**

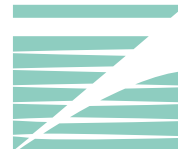
- Wat is de regionale opgave?
- Wat betekent dit voor Zeist?
- Wat zijn de mogelijkheden voor Zeist om bij te dragen aan de regionale opgave?
- Overwegingen

Regio Utrecht, een van de meest concurrerende regio's van Europa





Urgent probleem door groei



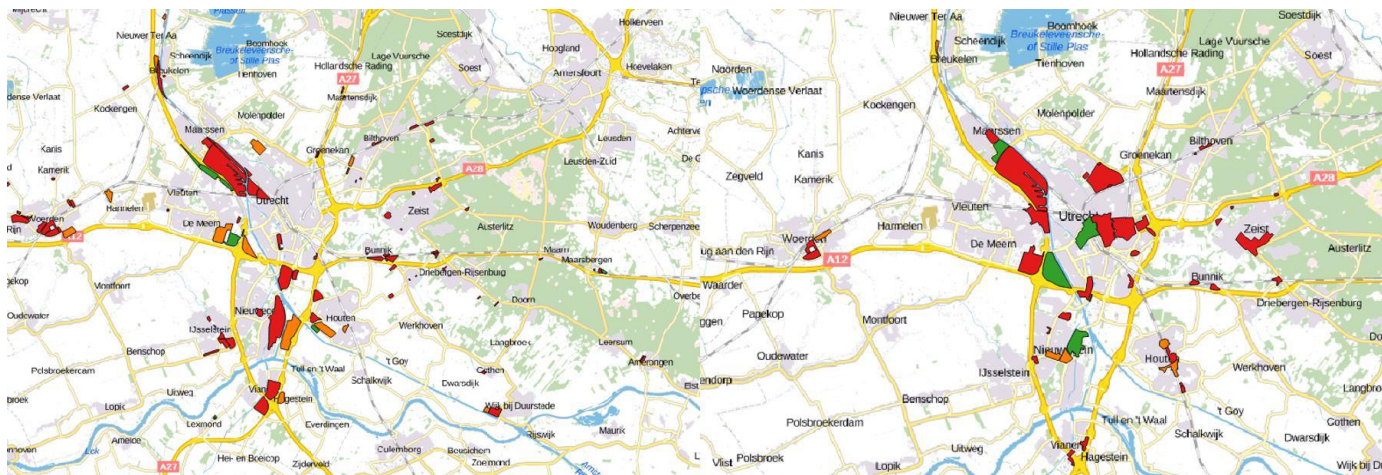
Gemeente **Zeist**

- Sterke verwachte groei, bevolking en banen
- Nadruk op (verdichten van) Wonen en transformatie van werken naar wonen, landschappelijke waarden.
- Sterke toename mobiliteit.
- Steeds minder ruimte voor werken
- Ambitie Gezond Stedelijk Leven komt in gevaar

Stoplichten, waar lopen de bedrijventerreinen vol?



Gemeente Zeist





Regionale economische opgave



Gemeente **Zeist**

- Hoe en waar gaat de U10 regionaal economische groei accommoderen en faciliteren en wat wordt de Zeister bijdrage daar aan?



Economische ontwikkeling – wat betekent dit voor Zeist?

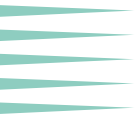


Gemeente Zeist

- Zeist heeft geen uit te geven bedrijventerreinen meer, terwijl de vraag naar werkgelegenheid op bedrijventerreinen tot 2040, naar verwachting circa 2,34 ha zal zijn.
- Zeist beschikt over een overschot aan kantoorruimte.
 - Vraag tot 2040 11.300 m²
 - Geen inzicht in kwalitatieve kant van vraagstuk en daarmee ook niet in een mogelijke (mis)match

Economische ontwikkeling – wat kunnen we bijdragen?

- Keuze: Zeist is en blijft een werkgemeente. Groei van werknemers hoort daarbij. (Economisch Kompas)
- Focus op zorgsector en ICT
- Het ruimtegebruik op bedrijventerreinen waar mogelijk intensiveren.
- Overcapaciteit van kantoren benutten voor:
 - Verwachte extra vraag
 - Verschuiving naar bedrijventerrein
 - Verschuiving naar andere economische activiteiten
 - Pas daarna omzetten naar woningen of andere functies.
- Inzetten op een knooppuntontwikkeling van het stationsgebied Driebergen-Zeist.



Overwegingen 1/2



Gemeente **Zeist**

- Wat betekent de regionale economische opgave voor Zeist?
- Mogelijkheden/ideeen om bij te dragen aan de regionale opgave van Zeist?

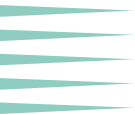


Vraagstukken



Gemeente **Zeist**

- Wel of geen sturing op de ontwikkelingen (ruimtelijke programmering) waar welk volume toegevoegd kan worden?
- Verdichten van werklocaties (meer werkgelegenheid per ha)?
- Wonen en werken dicht bij elkaar organiseren?



Gemeente Zeist



Gemeente **Zeist**

Publiekshal

Het Rond 1 ■ Zeist

Postbus 51 ■ 3700 AM Zeist

Telefoon 14 030 ■ zeist@zeist.nl ■ www.zeist.nl

twitter.com/gemeentezeist ■ facebook.com/gemeentezeist

Austerlitz ■ Bosch en Duin ■ Den Dolder ■ Huis ter Heide ■ Zeist